

## Bu broşür, Kamu Sağlığı Dairesi tarafından hazırlanmıştır

Daha ayrıntılı bilgi için, ikamet ettiğiniz bölgedeki sağlık hizmetleri birimine başvurunuz Bölgenizdeki yetkili sağlık hizmetleri kurumu

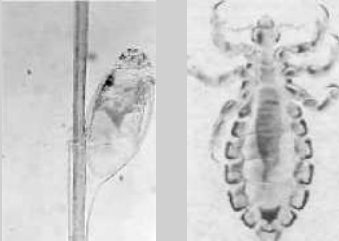
## Bitlenme durumunda ne yapılmalıdır?

Büyük ihtimalle siz de daha önce hiç bit görmeyenlersiniz. Bu broşürün amacı, herhangi bir bitlenme durumunda, bununla nasıl mücadele edeceğinizle ilgili bilgi vermektir.

**Bitlenme yüzünden büyük huzursuzluklar yaşamınıza hiç gerek yoktur.**

Bitlerin derideki küçük ısırıkları aşırı kaşıntıya neden olan küçük yaralar meydana getirir. Aşırı kaşıntının bir nedeni de bitin tükürüğünün bu yaralara nüfuz etmesidir. Aşırı kaşıma isteği, deride zedelenmeye yol açarken, lenf düğümlerinde de şişme meydana gelebilir.

### Bitler nasıl fark edilir?



Bit sirkesi

Bit

Başın veya vücudun belli bölgelerinin aşırı kaşınması, bir bitlenmenin ilk belirtileri olabilir. Saçlar çok dikkatli bir şekilde incelenmelidir. Dikkat edilmesi gereken sadece bitler değildir. Saçı incelerken saçlara sıkı bir şekilde yapışan bit sirkelerinin (bit yumurtası) olup olmadığı da incelenmelidir. Bitlerin en sevdiği bölgeler, başın üst, yan ve kulak arkası bölümleridir. Bit sirkelerini ve bitler gözle kolayca görülebilirler; fakat bir büyüteç kullanmanız teşhisi kolaylaştıracaktır.

Bit sirkesi dediğimiz küçük gri-beyaz kabukçuklar bitlerin yumurtalarıdır. Yumurtaların büyüklüğü yaklaşık 0,8-1 mm'dir. Larvaların boyutları biraz daha küçüktür. Bilinmesi gereken önemli bir unsur da, bitlerin 3 farklı aşamada üredikleridir. Her bir nesil arasında en az 18 gün bulunmaktadır. Bit

sirkelerinin larvaya dönüşmesi 7 ila 10 gün ve yine larvaların bite dönüşmesi de 7 ila 10 gün sürmektedir. Son deri değişiminden yaklaşık 1 ila 2 gün sonra larvalar artık birer erişkin bit haline almıştır ve üreme süreci tekrar başından başlamaktadır.

Bit sirkeleri saç diplerine yakın bir yerden çok güçlü bir madde sayesinde sıkı bir şekilde yapıştırlar ve bu nedenle normal bir saç yıkamayla bunlardan kurtulmak mümkün değildir. Bit sirkelerini kepekten veya saç spreyi partiküllerinden ayıran en önemli özellik, saçta sıkı bir şekilde yapışık olmaları nedeniyle saçtan kolayca ayrılmamalarıdır.

Bit sirkeleri, başın dışında vücudun üst bölümündeki kaş, sakal veya koltuk altı gibi kıllı bölümlerine de yerleşebilirler. Bitlenme çok güçlü bir şekilde yayıldığında, bit sirkeleri başörtüsü, şapka, atkı veya saç bandı gibi giyim eşyalarının kumaş dokularının arasına da yerleşebilmektedir.

### Nasıl bulaşır?

Bitler insandan insana, bir kafadan diğer kafaya kolayca geçerler. Başında bit bulunan bir kişiyle yakın temas, oyun oynarken veya okulda başların birbirine yaslanması veya yüze düşen saçların hızlı bir şekilde arkaya atılması dahi bitlerin bulaşması için yeterli olabilmektedir. Başörtüsü, yastık, örtü, tarak, saç fırçası veya tüylü küçük oyuncak gibi eşyaların ortak kullanımı da bitlerin yayılmasını kolaylaştıran etmenlerdir. Dolapların içinde yan yana asılmış durumdaki giyim eşyaları (örneğin, başörtüsü, şapka vs.) aracılığıyla da bitler kolayca bu eşyaları kullanan kişilere geçerler.

### **Bitlerden nasıl kurtulunur?**

Bitlerden kurtulmak için bitleri öldüren bir madde kullanmak gereklidir. Bunun için gerekli maddeleri doktorunuz veya doğrudan eczane aracılığıyla edinebilirsiniz. Bitten arındırma müdahalesi küçük bir bebek veya çocuk üzerinde veya hamilelik ve emzirme döneminde yapılacaksa mutlak suretle bir doktora danışılmalıdır.

Doktordan veya eczaneden edindiğiniz ilaçlı maddeyi kullanmadan önce paket içeriğindeki prospektüsü baştan sona mutlaka okuyunuz ve talimatları birebir uygulayınız. Ancak bu şekilde etkili bir sonuç almak mümkün olacaktır.

Saç ne kadar kısa olursa müdahale de o denli kolay ve sonuç da başarılı olacaktır.

Baş yıkılırken son durulama, belli miktarda sirke karıştırılmış suyla yapılmalıdır. Karışım 5 birim suya karşılık bir birim % 6'lık yemeklik sirkeden oluşmalıdır. Sirke, bit yumurtalarının (bit sirkesi) saça tutundukları maddeyi yumuşatma özelliği bulunmaktadır. Baş yıkandıktan sonra saçlar tırnak aralıkları çok dar olan özel bir tarak ile defalarca ve dikkatli bir şekilde taranarak bir sirkeleri ayıklanmalıdır.

Bu işlemden sonra saçlar bit sirkesi açısından dikkatle incelenmelidir. Anti-bit preparatlarının yanlış kullanımı, bit sirkelerinin hayatta kalması anlamına gelebileceğinden bitlerin bir iki hafta sonra tekrar ortaya çıkması söz konusu olabilir. Tüm parazitlerden tam olarak kurtulabilmek için, ensenden başlayarak saçlar önde doğru küçük demetler halinde bağlanmalı ve diplerinde hala bit sirkesi olan kesimler dibe yakın

yerden olacak şekilde kesilmelidir. Bu yöntem çok zaman alıcı olsa da, oldukça işe yaradığı bilinmektedir.

#### Uygulama hataları:

Yağlı durumdaki saça ilaçlı maddeyi kullanmayınız, etkisi yetersiz kalacaktır.

Uygulamadan önce saçı yağlandırarak şampuan veya solüsyon kullanarak saçı yıkamayınız. Saçı iyice kurulayınız. Islak saç ilaçlı maddeyi inceltirek etkisinin azalmasına neden olmaktadır.

Kalıcı ve güvenli bir uygulama olması açısından tüm prosedür 8 gün sonra tekrar edilmelidir. Çünkü hayatta kalmış olabilecek bit sirkeleri bu zaman zarfında larvaya dönüşmeye başlamaktadır.

Bitleri yok etmeye yönelik bu uygulama, bitin geme ihtimali olan tüm ev halkı gibi yakın çevresindekileri de kapsayacak şekilde ve mümkünse aynı zamanda yapılmalıdır.

Başarılı bir müdahalenin ardından, özellikler çocuklar belirli bir zaman boyunca düzenli olarak kontrol edilmelidirler. Çünkü yapılan bu uygulama yeniden bit bulaşmasını önlememektedir. Bit bulaşmış veya bitlerden tam olarak arındırılmamış kişilerle yakın temas kurulması, bitlerin tekrar bulaşmasına neden olacaktır. Bitlerin tekrar bulaştığının tespit edilmesi halinde, bitten arındırma uygulaması tekrar yapılmalıdır.

İşin en önemli kısmı, bitlerin kaynağının tespit edilmesidir. Öğretmenin veya velilerin bilgilendirilmesi oldukça önemli bir adım olacaktır.

#### **Kullanım eşyaları ve çamaşırlar:**

Çoğunlukla bitlerin geldiği yerle doğrudan teması olan

eşyalar ve çamaşırlar bitleri veya bit sirkelerinin barındırmaktadır :

- Tarak, saç ve elbise fırçası, toka, saç lastiği gibi saç süsleri: İyi bir şekilde temizlenmelidir (örneğin, bit şampuanı ile).
- El bezleri, çamaşırlar ve nevresimler, giyim eşyaları, tüylü küçük oyuncaklar.

En uygun bittin arındırma yöntemi:

- Çamaşırlar ya kaynatılarak veya en az 60 °C'de yıkanarak
- -10 °C ila -15 °C'de bir günden fazla tutarak
- Ağzını iyi bir şekilde kapatma imkanı olan bir naylon poşetin içinde dört hafta boyunca kapalı tutmak. Bu şekilde bitlerin ölmeleri ve sonradan çıkacak olan larvaların açlıktan ölmeleri sağlanmaktadır.

Odaların, mobilyaların, kitap veya defterlerin bitlerden arındırılmaya çalışılması boşuna bir çabadır ve gereksizdir Genel olarak bu tür bitlerin her 2 ila 3 saate bir kan emmeye ve aynı zamanda insan vücudunun yaydığı sıcaklığa ihtiyacı vardır. Bu nedenle bitlerin kendi istekleriyle insan dışında bir yere gitmeleri mümkün değildir. Ancak çok güçlü bir bit salgını söz konusu olduğunda yerlerin ve kumaş kaplı koltukların elektrikli bir süpürge ile dökülmüş saçlardan temizlenmesi yararlı olacaktır.

**Lütfen şu hususlara dikkat ediniz:**

**Bitler temiz insanlara da geçmektedir. Bundan dolayı gereksiz yere utanmayın!**

Bit tespit etmeniz halinde derhal bittin arındırma işlemine başlayınız, Mutlak suretle nereden bulaştığını tespit edip okula veya çocuk yuvasına bilgi veriniz!

Bit tespit edilmesi halinde tüm aile fertleri tek tek kontrol edilmeli ve bittten arındırma işlemleri tüm aile fertlerine uygulanmalıdır. Aynı durum okul, çocuk yuvası gibi topluca bulunulan yerdeki kişiler için de geçerlidir.

Bitlerle mücadelede en önemli unsur belirlenen kurallara ve alınan tedbirlere harfiyen uymaktır.

Başında bitlenme meydana gelen çocuğun çocuk yuvasına veya okula dönmesine, başı bitlerden ve bit sirkelerinden tamamen arındırılana kadar (doktordan onay almadan) müsaade edilmemelidir.

Yukarıda anlatılan kurallara uymanız ve verilen önerileri uygulamanız halinde, siz veya çocuğunuz bit istilasında en yakın sürede kurtulacak, bundan sonrası için biraz daha dikkat göstererek böyle bir sorunla bir daha karşılaşmayacaksınız.

Eyalet Valisi için:

**Dr. Meusburger'e** vekâletten